

การบริการจัดการชีวิตในช่วงสภาวะเศรษฐกิจในปัจจุบัน

อย่างที่เราทราบกันดีว่าในขณะนี้สภาวะเศรษฐกิจของไทยเราอยู่ในช่วงขาลง ค่าครองชีพของผู้บริโภคสูงขึ้น จากการขึ้นราคาค่าสินค้าต่างๆ ไม่ว่าจะเป็นสินค้าบริโภค หรือ สินค้าอุปโภค ทำให้หลายๆ คนต่างมีความกังวลใจในการดำเนินชีวิตของตนเอง ดังนั้นหลายๆ คนต้องหันกลับมาคิดและวางแผนการใช้จ่ายมากขึ้น หรือ เพิ่มช่องทางการหารายได้ให้กับตนเองและครอบครัวมากยิ่งขึ้น วิธีการแรกๆ ที่หลายคนคิดถึง คือ “การออมเงิน” แต่กระนั้นวิธีการออมเงินจะทำได้หรือไม่ เพราะค่าใช้จ่ายที่ต้องจ่ายทุกเดือนนั้นก็ยังไม่เพียงพอสำหรับการดำรงชีวิตอยู่แล้ว แล้วจะนำเงินจากที่ไหนมาออมหรือเก็บหอมรอมริบได้ ดังนั้นเราทุกคนควรหันกลับมาให้ความสำคัญในการบริหารจัดการ “การเงิน” ส่วนบุคคลของแต่ละคน จากพฤติกรรมดังกล่าว บริษัท นานาเน็กซ์ จำกัด จึงได้ทำการศึกษาพฤติกรรมการใช้จ่ายเงินรวมทั้งการบริหารจัดการรายบุคคลกับกลุ่มตัวอย่างในกรุงเทพมหานครและปริมณฑล จำนวน 200 ตัวอย่าง ทำการศึกษาเฉพาะผู้จบการศึกษาในระดับปริญญาตรีแล้วเท่านั้น (มีงานทำและมีรายได้เป็นของตนเอง) โดยแบ่งกลุ่มในการศึกษาเป็น 3 ช่วงอายุ คือ ช่วงอายุ 20-30 ปี อายุ 31-40 ปี และอายุมากกว่า 40 ปี จากผลการศึกษาพบว่า เป็นเพศชาย ร้อยละ 54.0 และเพศหญิง ร้อยละ 46.0 ช่วงอายุที่พบมากที่สุดคือ ช่วงอายุ 31-40 ปี สำหรับรายได้ของกลุ่มตัวอย่างส่วนใหญ่จะอยู่ที่ช่วงรายได้ 15,000 บาท ร้อยละ 10.0 และ รายได้ 17,000 บาท คิดเป็นร้อยละ 10.0 ในสัดส่วนที่เท่ากัน รองลงมาคือ รายได้ 16,000 บาท และ รายได้ 19,000 บาท ตามลำดับ โดยช่วงรายได้ที่มีสัดส่วนมากที่สุด 15,001-20,000 บาท ร้อยละ 38.5 และมีสถานภาพสมรสมากที่สุด ร้อยละ 54.0 รองลงมาคือ สถานภาพโสด ร้อยละ 43.5 สำหรับจำนวนสมาชิกในครอบครัว 6 คน และ 4 คน ตามลำดับ

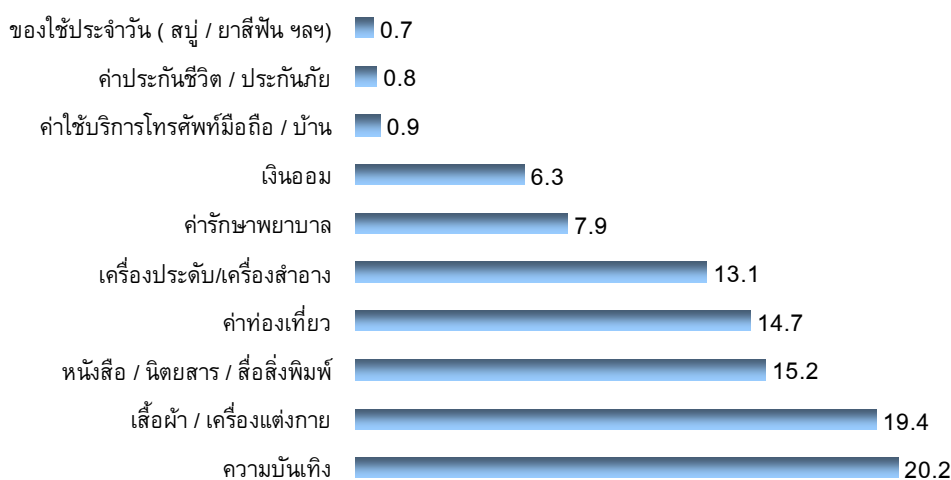
จากผลการศึกษาพบว่า ภาระค่าใช้จ่ายที่เกิดขึ้นในปัจจุบันนั้น แต่ละคนจะมีค่าใช้จ่ายที่ตนเองต้องจ่ายทุกเดือน (ไม่จ่ายไม่ได้) อยู่แล้ว ซึ่งโดยส่วนใหญ่เป็นค่าอาหาร รองลงมาคือเป็นค่าเดินทาง เช่น ค่าน้ำมัน ค่ารถโดยสาร และ ค่าสาธารณูปโภค เช่น ค่าน้ำ ค่าไฟ เป็นต้น

ค่าใช้จ่ายประจำที่ต้องจ่ายทุกเดือน

ค่ารักษาพยาบาล	2.0
หนังสือ / บัตรสาร / สื่อสิ่งพิมพ์	3.6
ค่าผ่อนสินค้า/บริการ	4.2
ค่าผ่อนชำระรถยนต์ / รถมอเตอร์ไซด์	6.3
ค่าใช้บริการโทรศัพท์มือถือ / บ้าน	9.0
ของใช้ประจำวัน (สบู่ / ยาสีฟัน ฯลฯ)	9.0
ที่อยู่อาศัย (ค่าเช่า/ ค่าผ่อนชำระ)	14.2
สาธารณูปโภค (ค่าน้ำ / ค่าไฟ)	16.6
ค่าเดินทาง(ค่าน้ำมัน/ค่ารถโดยสาร/ค่าที่จอดรถ)	16.7
ค่าอาหารในชีวิตประจำวัน	16.9

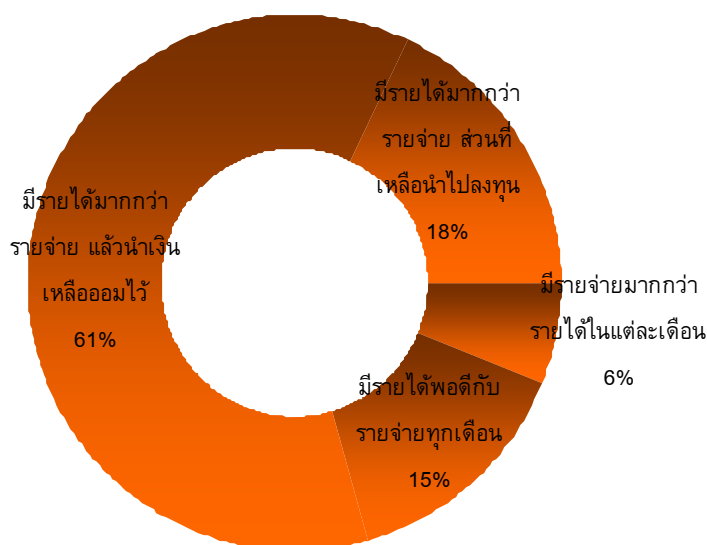
นอกจากค่าใช้จ่ายประจำที่ทุกคนต้องจ่ายทุกเดือนแล้ว ยังคงมีค่าใช้จ่ายจริงที่เข้ามาในแต่ละเดือน ให้ต้องควักเงินในกระเป๋าจ่ายกันอีก เพราะค่าใช้จ่ายนั้นเป็นค่าใช้จ่ายที่บางครั้งไม่จำเป็นต้องจ่ายก็ได้ ซึ่งหลายๆ คนเลือกที่จะตัดค่าใช้จ่ายที่เป็นค่าใช้จ่ายจริงโดยจ่ายให้น้อยลง ซึ่งพบว่า โดยส่วนใหญ่ผู้บริโภคเห็นว่าค่าใช้จ่ายดังกล่าว เป็นค่าใช้จ่ายเพื่อความบันเทิง ร้อยละ 20.2 รองลงมาคือ เห็นว่าเป็นค่าใช้จ่ายที่เกี่ยวกับการซื้อเสื้อผ้า / เครื่องแต่งกาย ร้อยละ 19.4 และ เป็นค่าใช้จ่ายที่เกี่ยวกับการซื้อหนังสือ / นิตยสาร / สื่อสิ่งพิมพ์ ร้อยละ 15.2 ตามลำดับ

ค่าใช้จ่ายที่ผู้บริโภคเห็นว่าเป็นค่าใช้จ่ายจริงในแต่ละเดือน



ลักษณะของการบริหารจัดการเรื่องการเงิน ระหว่าง รายรับ กับรายจ่ายในแต่ละเดือน โดยส่วนใหญ่ที่ทำการสอบถามนั้น ร้อยละ 61.0 กล่าวว่าตนเองมีรายได้มากกว่ารายจ่าย และเหลือเงินออม และ ร้อยละ 18.0 มีรายได้มากกว่ารายจ่ายและส่วนที่เหลือนำไปลงทุน

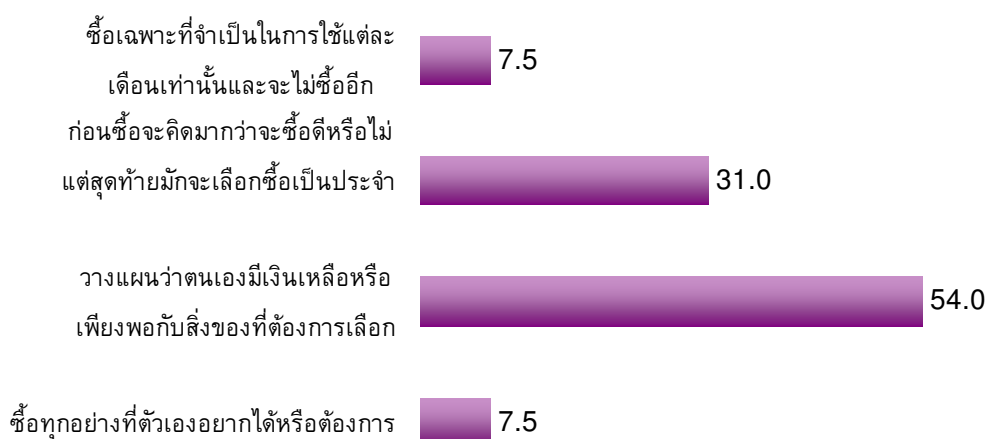
ลักษณะของรายได้และรายจ่ายในแต่ละเดือน



เมื่อมีรายรับและมีรายจ่ายในแต่ละเดือน แต่ละคนนั้นจะมีพฤติกรรมอย่างไรในการวางแผนค่าใช้จ่าย จากการศึกษาจะทำให้ทราบว่า ร้อยละ 66 จะมีการวางแผนแยกรายได้ออกเป็นส่วนๆ เช่น แบ่งเป็นรายจ่ายที่ต้องจ่าย ส่วนที่เป็นเงินออม ส่วนที่ต้องใช้ในชีวิตประจำวัน และ ร้อยละ 34.0 ที่ไม่ได้วางแผนในการใช้จ่ายในแต่ละเดือนได้เลย

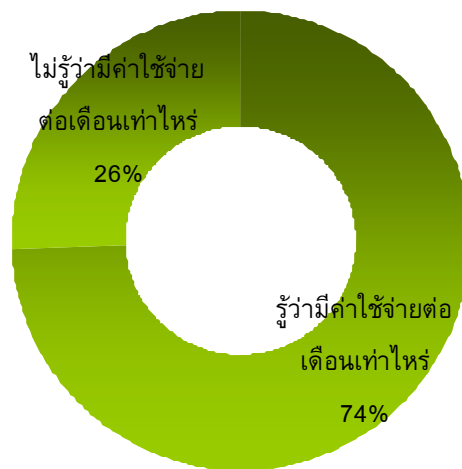
ซึ่งพฤติกรรมการใช้จ่ายใช้สอยของแต่ละคนจะมีผลต่อการวางแผนทางการเงิน โดยจากพฤติกรรมการซื้อนั้น พบว่า โดยส่วนใหญ่วางแผนว่าตนเองมีเงินพอกับสิ่งของที่ต้องการเลือกซื้อหรือไม่ ร้อยละ 54.0 รองลงมาคือ ก่อนที่เลือกซื้อจะคิดว่าซื้อดีหรือไม่ซื้อดี แต่สุดท้ายมักจะเลือกซื้อเป็นประจำ ร้อยละ 31.0

พฤติกรรมการใช้จ่ายใช้สอยเงินของตนเอง



ซึ่งพฤติกรรมการใช้จ่ายดังกล่าวนี้เป็นค่าใช้จ่ายที่เกิดขึ้นในแต่ละเดือน จากการศึกษาพบว่า ร้อยละ 74 ที่กลุ่มตัวอย่างนั้นรู้ว่าค่าใช้จ่ายต่อเดือนเท่าไร และมีเพียงร้อยละ 26 ที่ไม่รู้ว่าตนเองมีค่าใช้จ่ายต่อเดือนเท่าไร สำหรับคนที่ทราบว่าค่าใช้จ่ายของตนเองมีเท่าไรได้มีการสอบถามเพิ่มเติมว่า ค่าใช้จ่ายต่อเดือนเมื่อเปรียบเทียบกับรายได้ของตนเองในแต่ละเดือนแล้ว มีค่าใช้จ่ายเป็นกี่เปอร์เซ็นต์ของรายได้ ซึ่งส่วนใหญ่กล่าวว่า ค่าใช้จ่ายที่จ่ายไปประมาณ 80% ของรายจ่าย รองลงมาคือ มีค่าใช้จ่ายประมาณ 85% ของรายได้ และ ประมาณ 90% ของรายได้

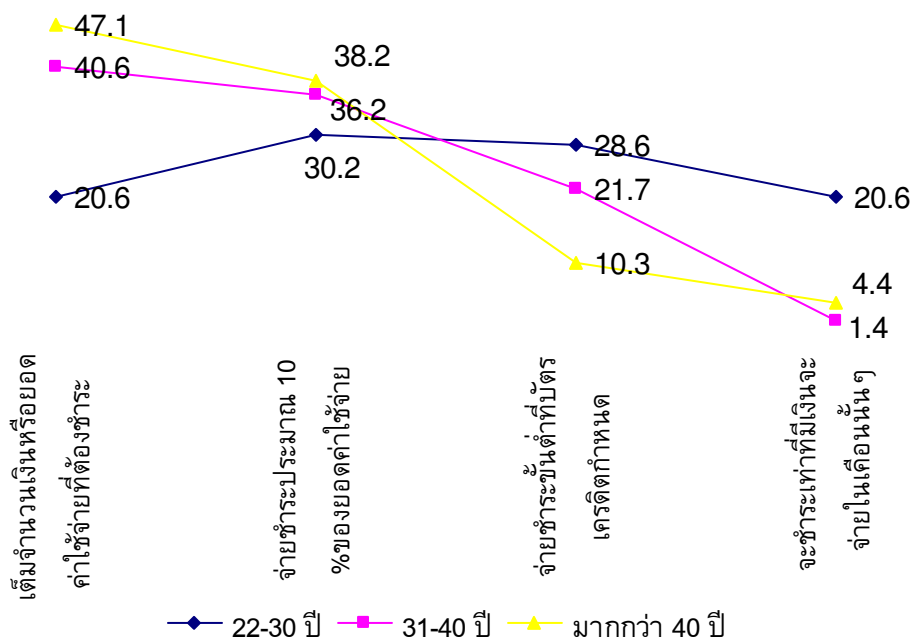
การรับรู้เกี่ยวกับค่าใช้จ่ายต่อเดือน



พฤติกรรมกรมการมีบัตรเครดิตของกลุ่มตัวอย่างพบว่า โดยส่วนใหญ่มีบัตรเครดิตมากกว่า 1 บัตร และในช่วงอายุมากกว่า 40 ปี มีสัดส่วนของการถือบัตรมากกว่า 1 บัตร มากกว่าช่วงอายุอื่นๆ ที่เห็นอย่างชัดเจน สำหรับบัตรเครดิตที่ถือมากกว่า 1 ใบนั้น จะถือ 2 ใบและ 3 ใบ ตามลำดับ ซึ่งบัตรเครดิตของ CITY BANK มีการถือมากที่สุด รองลงมาคือบัตรเครดิตของธนาคารกรุงเทพ และธนาคาร ไทยพาณิชย์ ตามลำดับ

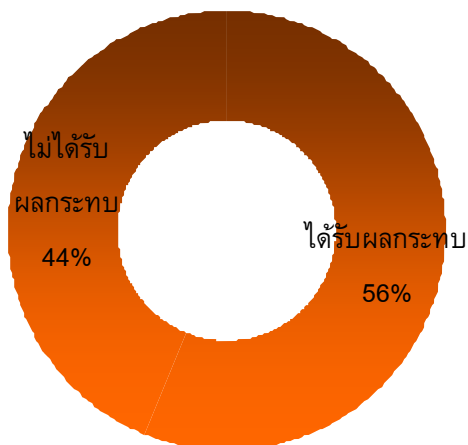
พฤติกรรมกรมการชำระเงินคืนในการจ่ายค่าบัตรเครดิตของกลุ่มตัวอย่างนั้น เปรียบเทียบพฤติกรรมใน 3 ช่วงอายุ พบว่า ในช่วงอายุ 22-30 ปี นิยมจ่ายชำระเงินประมาณ 10 % ของยอดค่าใช้จ่ายของบัตรเครดิตทั้งหมด แต่สำหรับกลุ่มอายุ 31-40 ปี และอายุ มากกว่า 40 ปี นิยมชำระเงินเต็มจำนวนหรือยอดค่าใช้จ่ายที่ต้องชำระทั้งหมด

พฤติกรรมกรมการชำระเงินคืนของบัตรเครดิต



และในสภาวะเศรษฐกิจในปัจจุบันนั้นได้ส่งผลกระทบให้กับการดำเนินชีวิตหรือไม่อย่างไร พบว่า ร้อยละ 56 เห็นว่าตนเองได้รับผลกระทบและร้อยละ 44 ที่เห็นว่าตนเองไม่ได้รับผลกระทบ

ผลกระทบที่ได้รับจากสภาวะเศรษฐกิจในปัจจุบัน



จากผลกระทบที่เกิดขึ้นในสภาวะเศรษฐกิจเช่นนี้ ทำให้ รายรับไม่พอกับรายจ่าย ร้อยละ 25.9 รองลงมาคือ ค่าครองชีพสูง ร้อยละ 16.1 และ น้ำมันแพงมากเกินไปที่จะรับไหว ร้อยละ 15.2 ตามลำดับ

ผลกระทบที่ได้รับ	%
รายรับไม่พอกับรายจ่าย	25.9
ค่าครองชีพสูง	16.1
น้ำมันแพงมากเกินไปที่จะรับไหว	15.2
มีรายจ่ายมากขึ้นต่อเดือน	9.8
งานไม่มั่นคง	6.3
ค่ารถโดยสารราคาแพง	5.4
เป็นหนี้มากขึ้น	5.4
ไม่มีเงินออมเลย	3.6
หางานยาก	2.7
ธุรกิจของครอบครัวมีการชะลอตัว	1.8
รายได้น้อยเกินไป	1.8
ธุรกิจไม่สามารถทำกำไรได้เท่าที่ควร	1.8

ข้อมูลโดย อ.ภูสิต เพ็ญศิริ และได้รับการสนับสนุนจาก บริษัท นาโนเซิร์ช จำกัด เป็นบริษัท
ที่นำเสนอข้อมูลข่าวสารงานวิจัยที่หลากหลาย มีข้อมูลให้คุณเลือกที่ตรงกับความต้องการของคุณ
และสามารถแนะนำประเด็นได้ที่โทร 0-2691-8828 และ ทาง www.nanosearch.co.th

